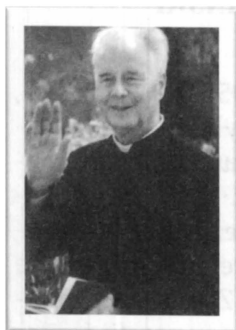


Józef Bar

Ś.P.
KS. PRAŁAT DR ZDZISŁAW MAJCHER
(1929-2012)



Ks. Zdzisław Majcher urodził się 15 stycznia 1929 r. k. Jaćmierza, na Podkarpaciu. Po maturze w Sanoku, w 1948 r. wstąpił do Wyższego Seminarium Duchownego w Przemyślu. Dnia 21 czerwca 1953 r. przyjął święcenia kapłańskie z rąk Biskupa Przemyskiego Franciszka Bardy.

Po święceniach przez jeden rok pracował jako wikariusz w parafii Szebnie k. Jasła, po czym został skierowany na studia specjalistyczne na Wydziale Prawa Kanonicznego Katolickiego Uniwersytetu Lubelskiego. Uwieńczył je obroną pracy doktorskiej w 1958 r.

Po powrocie do diecezji pełnił kolejno szereg funkcji w strukturach Kościoła partykularnego, nie tracąc nigdy kontaktu z duszpasterstwem parafialnym. I tak był najpierw notariuszem Kurii Biskupiej i kapelanem Biskupa Franciszka Bardy, a jednocześnie obrońcą węzła małżeńskiego i promotorem sprawiedliwości w tamtejszym Sądzie Biskupim. Równocześnie w latach 1968-1971 pełnił obowiązki administratora podprzemyskiej parafii Nehrybka.

W latach 1970-1976 był wicekanclerzem, a następnie do 1992 r. kanclerzem Kurii Biskupiej w Przemyślu. Od 4 stycznia 1992 r. do 2 lutego 2005 r. był Oficjałem Sądu Metropolitalnego w Przemyślu.

Ks. Zdzisław Majcher był członkiem Przemyskiej Kapituły Metropolitalnej, od 22 lutego 2002 r. jej dziekanem, a w dniu 25 września został odznaczony godnością Prałata Jego Świątobliwości.

Zmarł 30 maja 2012 r. i został pogrzebany na Cmentarzu Głównym w Przemyślu w grobowcu Kapituły.

R.I.P.